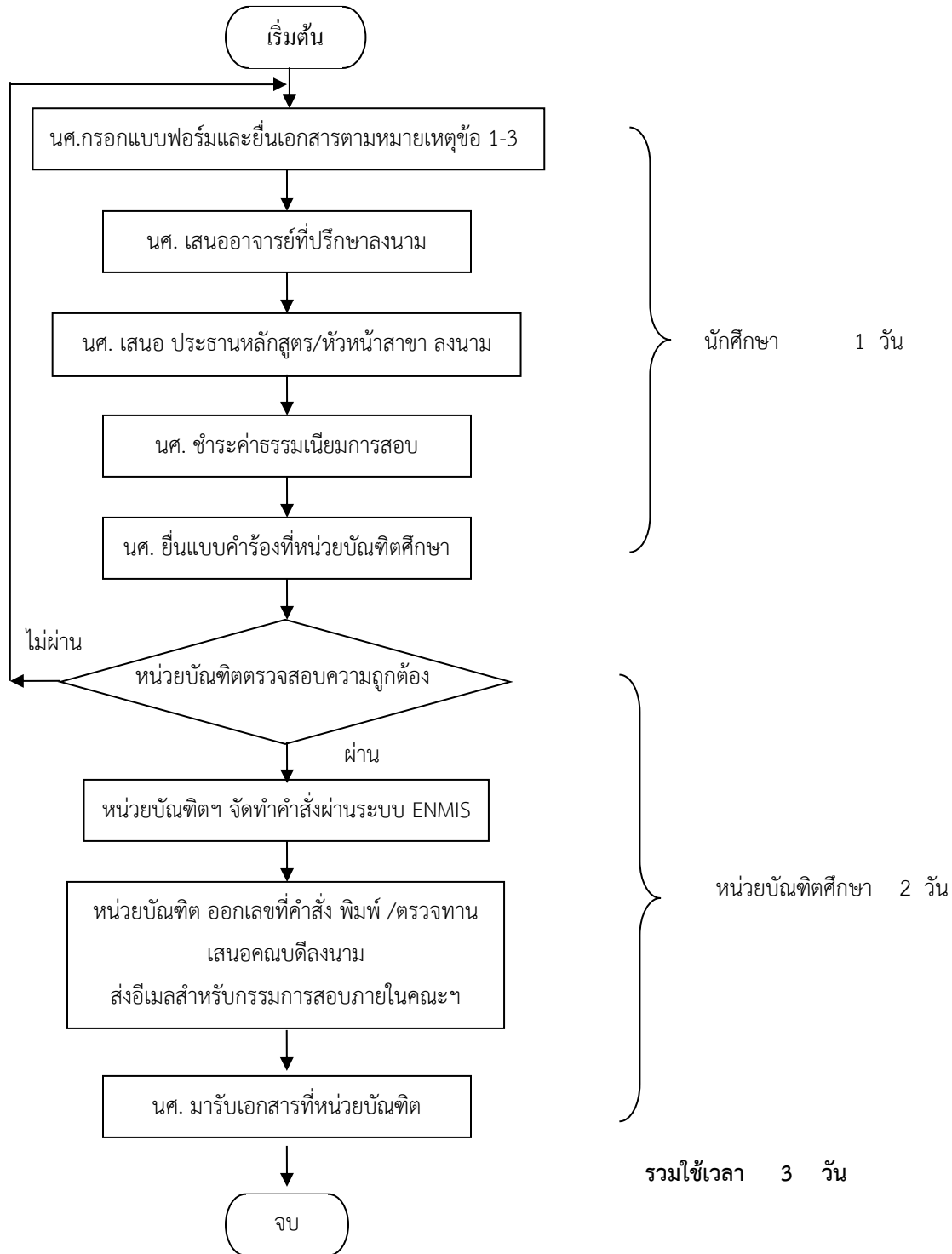


Flowchart การยื่นเอกสารขอสอบต่างๆ ระดับบัณฑิตศึกษา



หมายเหตุ : 1. สอบวัดคุณสมบัติ แนบเอกสาร บว.30 และ บว.31

1. สอบเค้าโครงวิทยานิพนธ์ แนบเอกสาร วศ.วพ.01, วศ.วพ. 02 และ วศ.5-1
2. สอบวิทยานิพนธ์ แนบเอกสาร บว.25, บว.26, วศ.5-1, Turnitin และเล่มวิทยานิพนธ์
3. เอกสารเบิกค่าตอบแทนคณะกรรมการสอบฯ เจ้าหน้าที่จะมอบให้พร้อมกับตอนที่นักศึกษามารับหนังสือเชิญฯ และนักศึกษานำมาส่งให้เจ้าหน้าที่ตอบสอบเสร็จ เพื่อเบิกจ่ายต่อไป
4. ยื่นเอกสารทั้งหมดก่อนวันสอบ อย่างน้อย 20 วัน