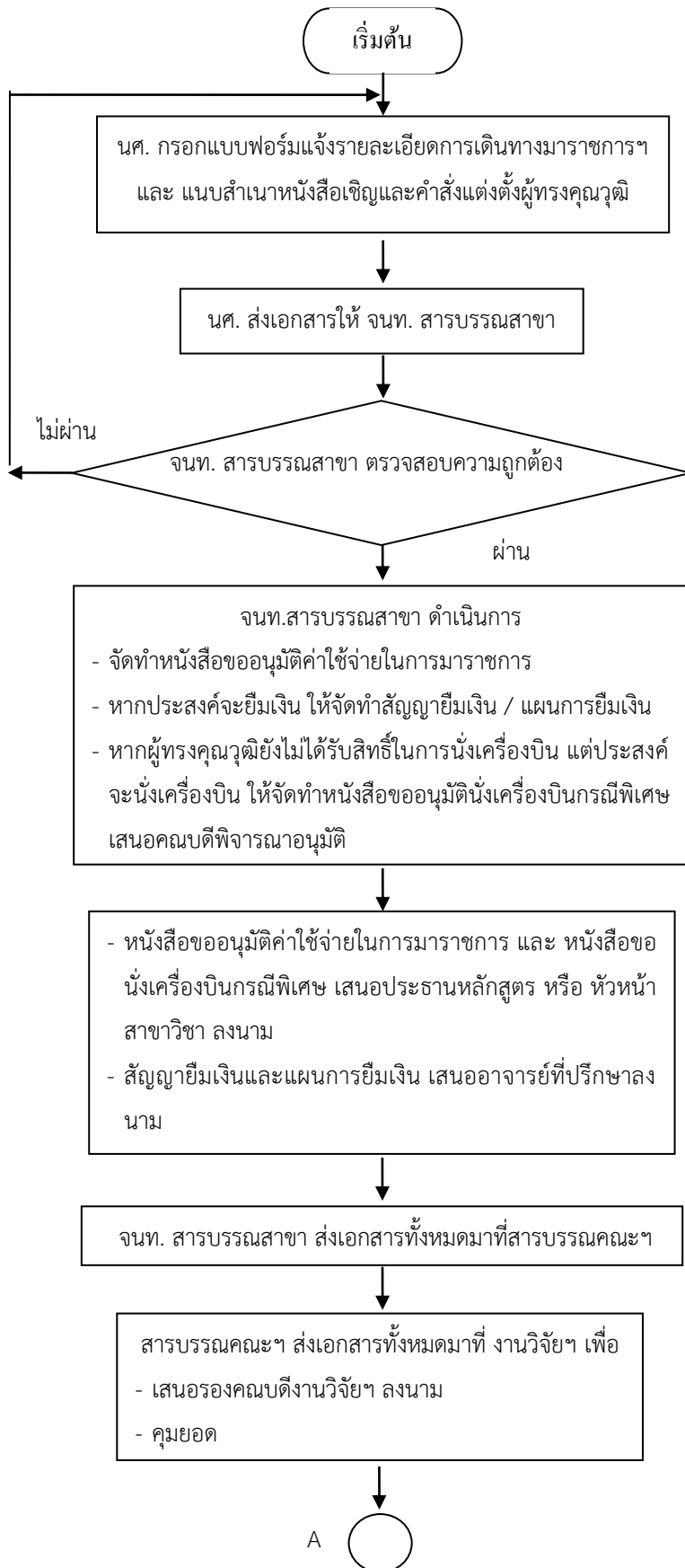


# Flowchart การยื่นเรื่องการเดินทางมาราชการผู้ทรงคุณวุฒิ



นศ. รับแบบฟอร์มฯ ได้ที่

1. จนท. ประจำหลักสูตรที่หน่วยบัณฑิต
2. จนท. สารบรรณสาขา
3. เว็บไซต์ <https://goo.gl/TqkdS1>

