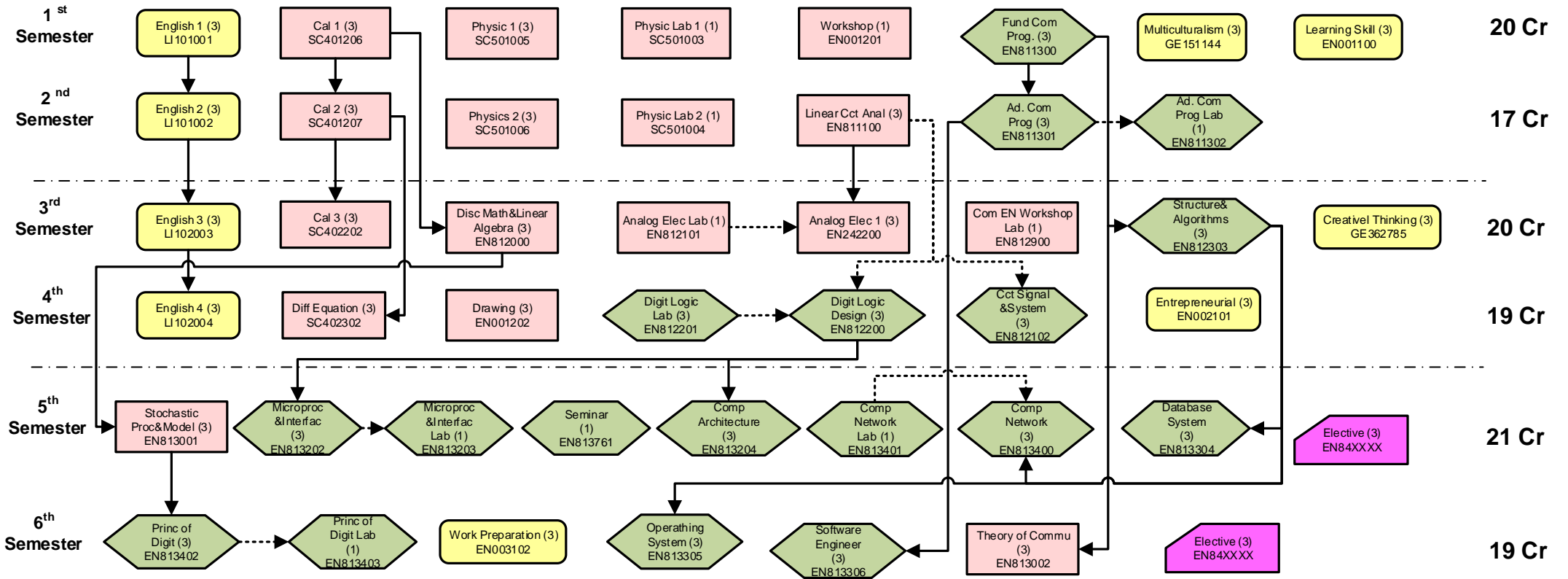


Normal Program Course Map – Cooperative Education 2018-2020 (CoE)



Summer (1 Cr (Credit not counted)): Training (1) SU EN813796. นศ. ปี 3 และได้รับอนุญาตจากสาขาวิชา

7th Semester (6 Cr): Cooperative (6) EN814785. นศ. ปี 4 และได้รับอนุญาตจากสาขาวิชา

8th Semester (18 Cr): Elective (9) EN81XXXX, Free Elective (6), Leadership (3) GE142145.

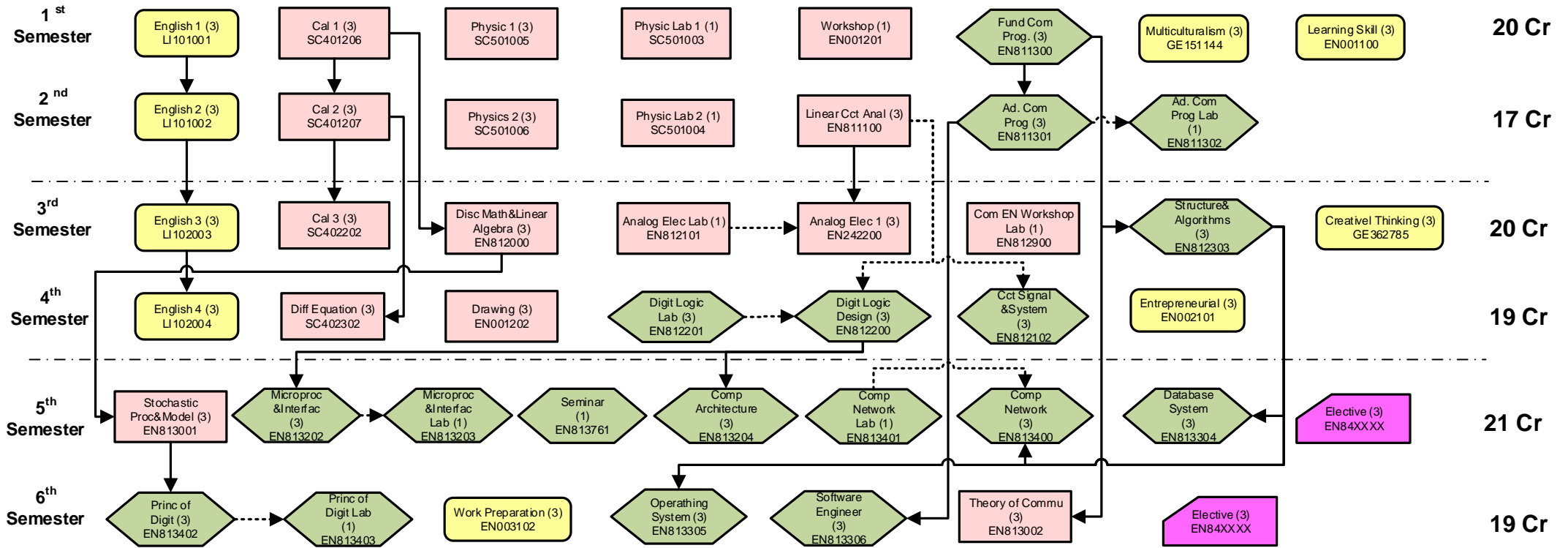
30 Cr หมายถึง หมวดศึกษาทั่วไป **15 Cr** หมายถึง กลุ่มวิชาเลือก **6 Cr** หมายถึง กลุ่มวิชาสหกิจศึกษา

41 Cr หมายถึง วิชาแกน **42 Cr** หมายถึง กลุ่มวิชาบังคับ 2.00/C **6-9 Cr** หมายถึง หมวดวิชาเลือกเสรี หมายถึง รายวิชาเรียนร่วม

TOTAL 140 Credits

17-10-62

Normal Program Course Map – Practical Training 2018-2020 (CoE)



Summer (1 Cr, Credit not counted): Training (1) SU EN813796. นศ. ปี 3 และได้รับอนุญาตจากสาขาวิชา

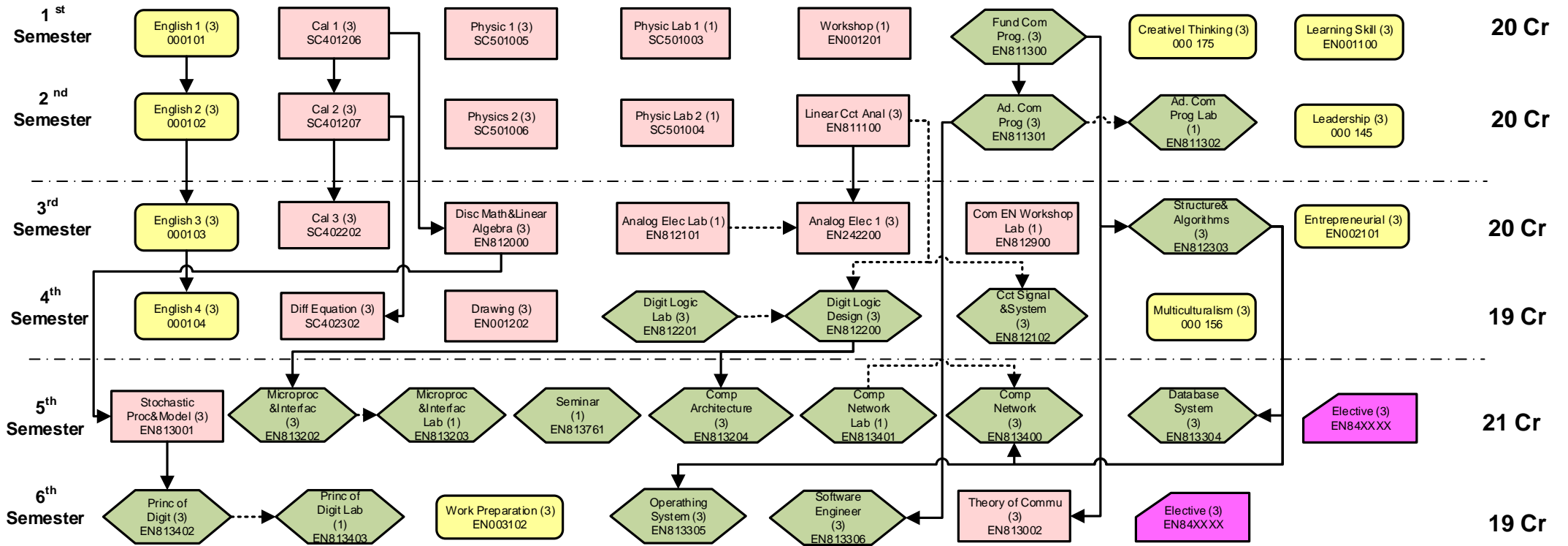
7th Semester (10 Cr): Pre-project (1) EN814998, Elective (9) EN81XXXX. นศ. ปี 4 และได้รับอนุญาตจากสาขาวิชา

8th Semester (14 Cr): Project (2) EN814999, Elective (3) EN81XXXX, Free Elective (6), Leadership (3) GE142145.

TOTAL 140 Credits

30 Cr หมายถึง หมวดศึกษาทั่วไป	18 Cr หมายถึง กลุ่มวิชาเลือก	1 Cr (Credit not counted) หมายถึง กลุ่มวิชาฝึกงาน
41 Cr หมายถึง วิชาแกน	45 Cr หมายถึง กลุ่มวิชาบังคับ 2.00/C	6-9 Cr หมายถึง หมวดวิชาเลือกเสรี ----- หมายถึง รายวิชาเรียนร่วม

Normal Program Course Map – Practical Training 2017 (CoE)



Summer (1 Cr (Credit not counted)): Training (1) SU EN813796 นศ. ปี 3 และได้รับอนุญาตจากสาขาวิชา

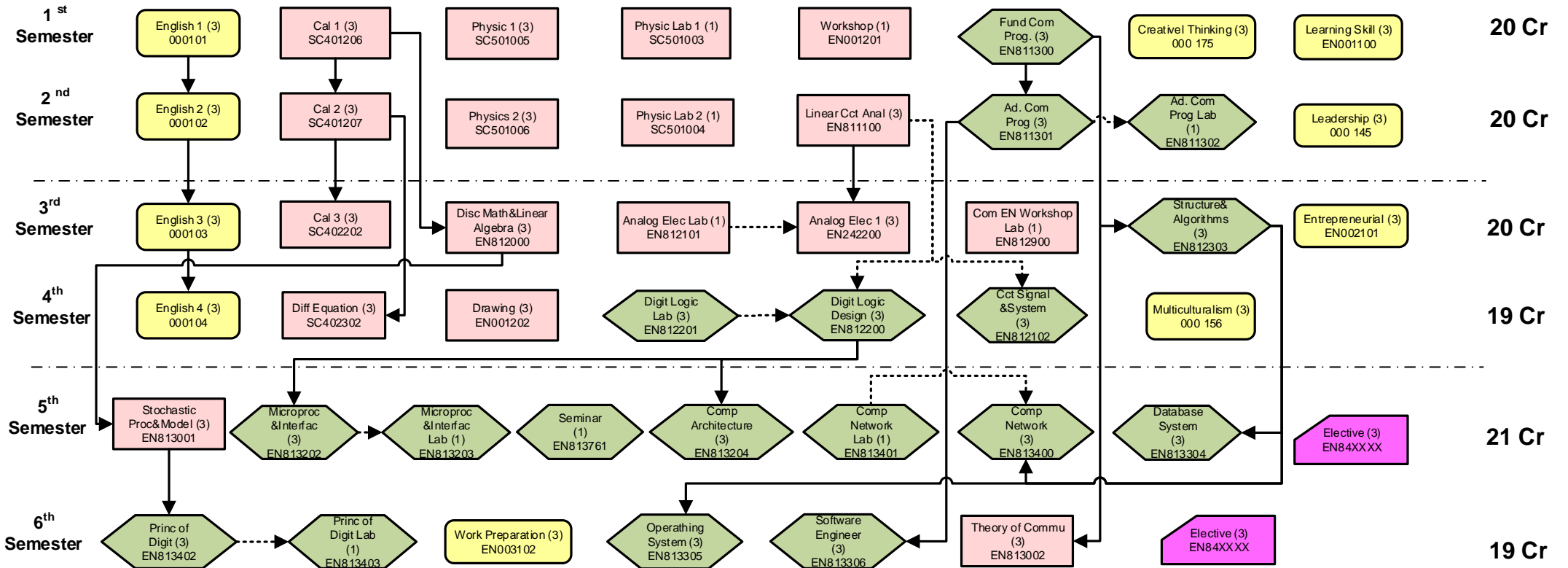
7th Semester (10 Cr): Pre-project (1) EN814998, Elective (9) EN81XXXX นศ. ปี 4 และได้รับอนุญาตจากสาขาวิชา

8th Semester (11 Cr): Project (2) EN814999, Elective (3) EN81XXXX, Free Elective (6)

TOTAL 140 Credits

30 Cr หมายถึง หมวดศึกษาทั่วไป	18 Cr หมายถึง กลุ่มวิชาเลือก	1 Cr (Credit not counted) หมายถึง กลุ่มวิชาฝึกงาน
41 Cr หมายถึง วิชาแกน	45 Cr หมายถึง กลุ่มวิชาบังคับ 2.00/C	6-9 Cr หมายถึง หมวดวิชาเลือกเสรี ----- หมายถึง รายวิชาเรียนร่วม

Normal Program Course Map – Cooperative Education 2017 (CoE)



Summer (1 Cr) (Credit not counted): Training (1) SU EN813796. นศ. ปี 3 และได้รับอนุญาตจากสาขาวิชา

7th Semester (6 Cr): Cooperative (6) EN814785. นศ. ปี 4 และได้รับอนุญาตจากสาขาวิชา

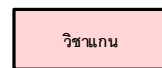
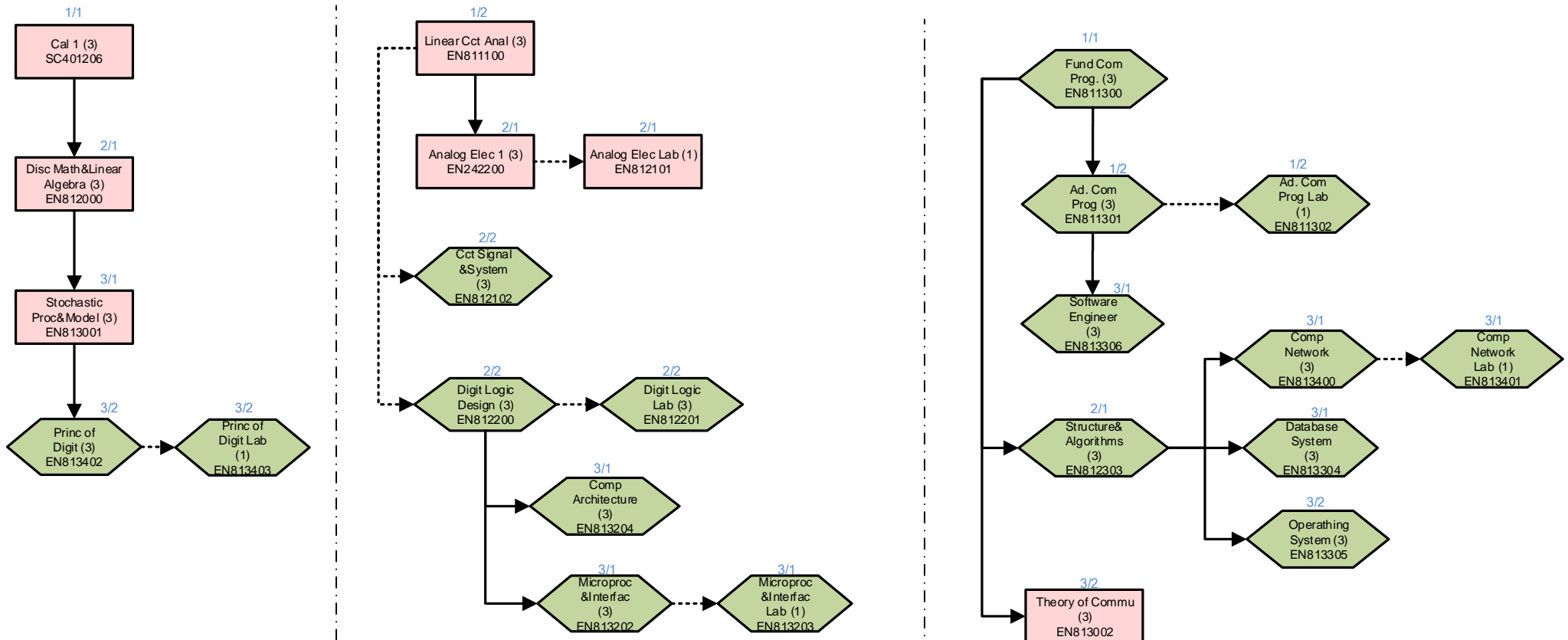
8th Semester (15 Cr): Elective (9) EN81XXXX, Free Elective (6).

30 Cr หมายถึง หมวดศึกษาทั่วไป **15 Cr** หมายถึง กลุ่มวิชาเลือก **6 Cr** หมายถึง กลุ่มวิชาสหกิจศึกษา

41 Cr หมายถึง วิชาแกน **42 Cr** หมายถึง กลุ่มวิชาบังคับ 2.00/C **6-9 Cr** หมายถึง หมวดวิชาเลือกเสรี หมายถึง รายวิชาเรียนร่วม

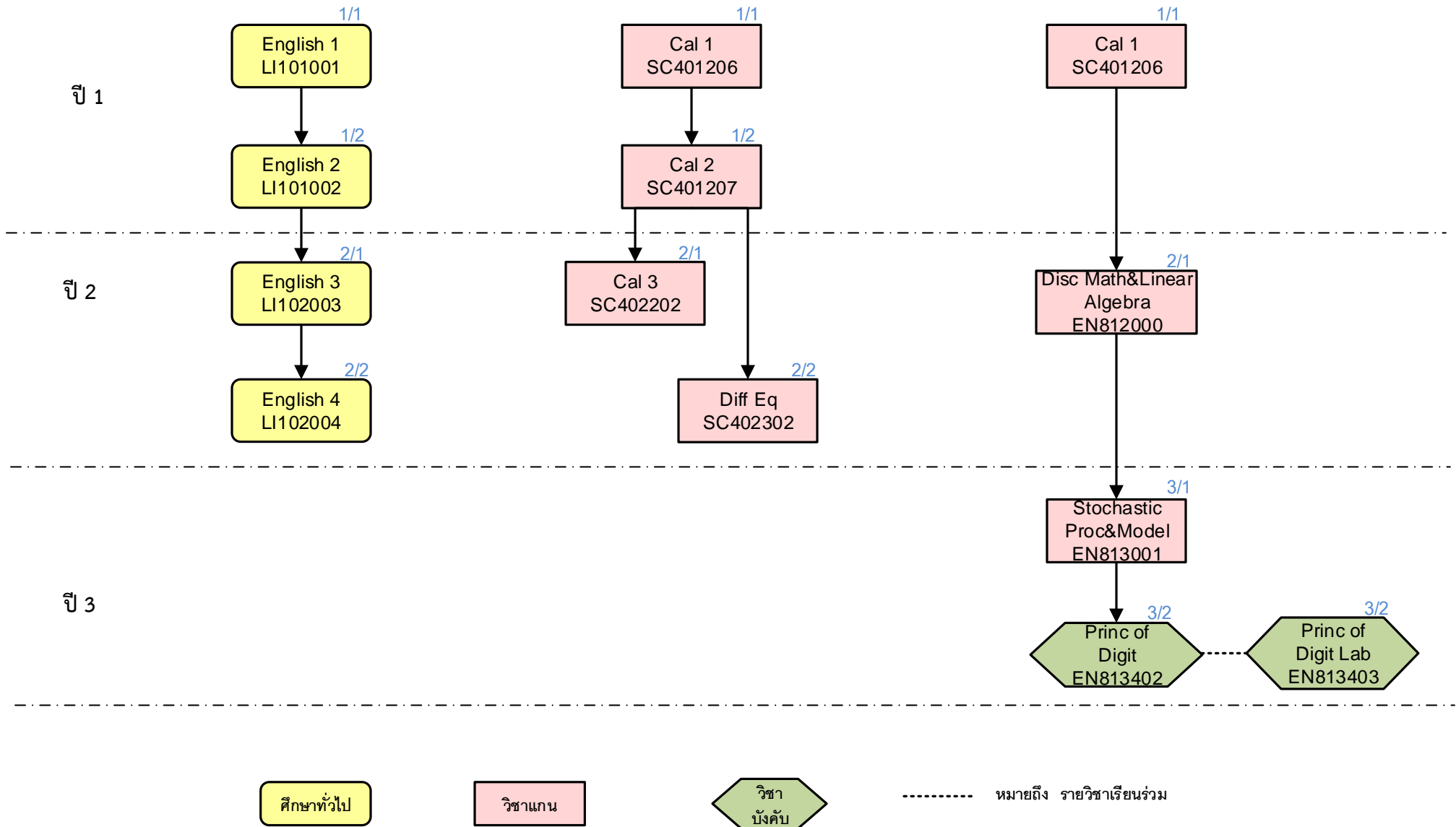
TOTAL 140 Credits

เงื่อนไขรายวิชาหลักสูตรวิศวกรรมศาสตรบัณฑิต สาขาวิชาวิศวกรรมคอมพิวเตอร์ หลักสูตรปรับปรุง พ.ศ. 2560

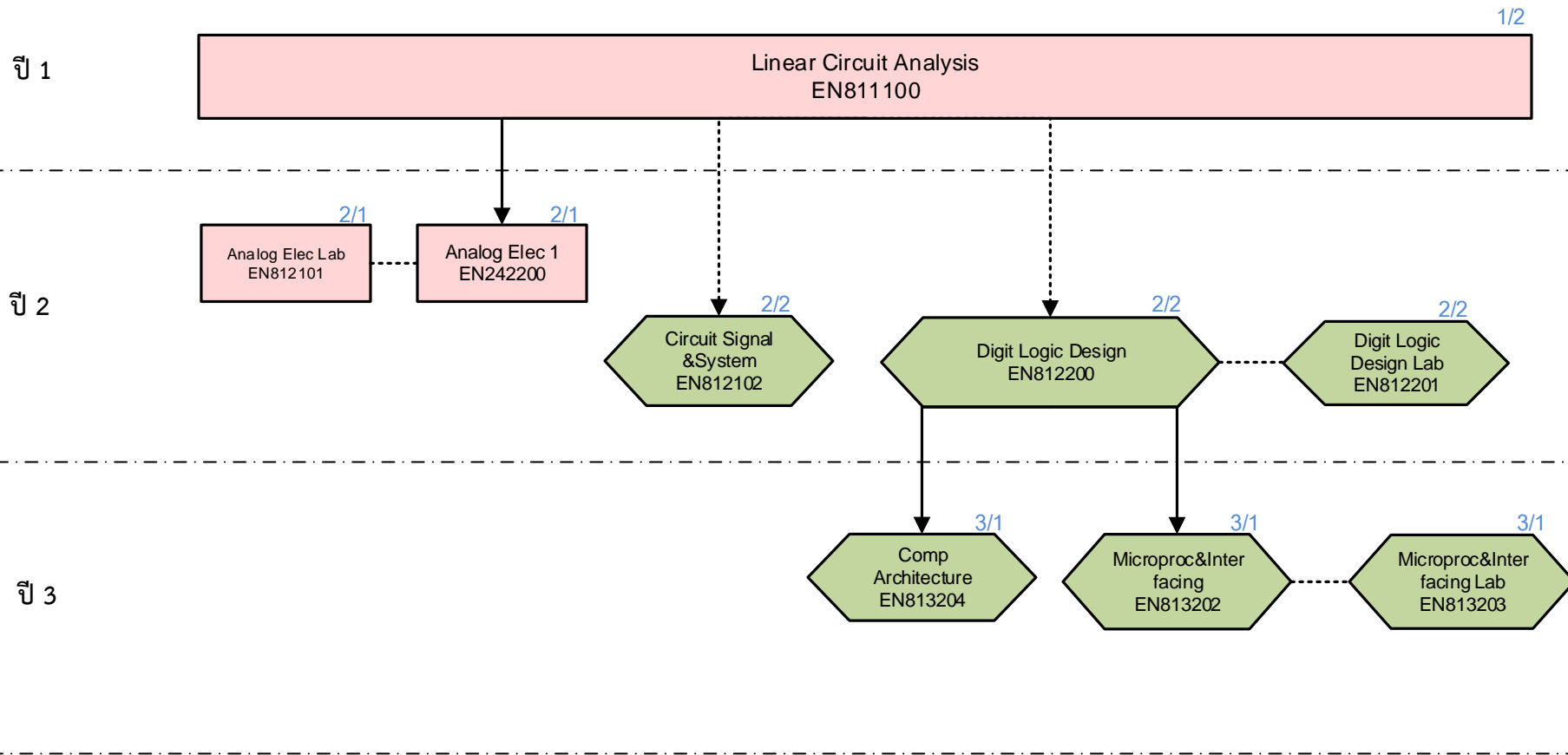


หมายถึง รายวิชาเรียนร่วม

เงื่อนไขรายวิชาหลักสูตรวิศวกรรมศาสตรบัณฑิต สาขาวิชาวิศวกรรมคอมพิวเตอร์ หลักสูตรปรับปรุง พ.ศ. 2560



เงื่อนไขรายวิชาหลักสูตรวิศวกรรมศาสตรบัณฑิต สาขาวิชาวิศวกรรมคอมพิวเตอร์ หลักสูตรปรับปรุง พ.ศ. 2560

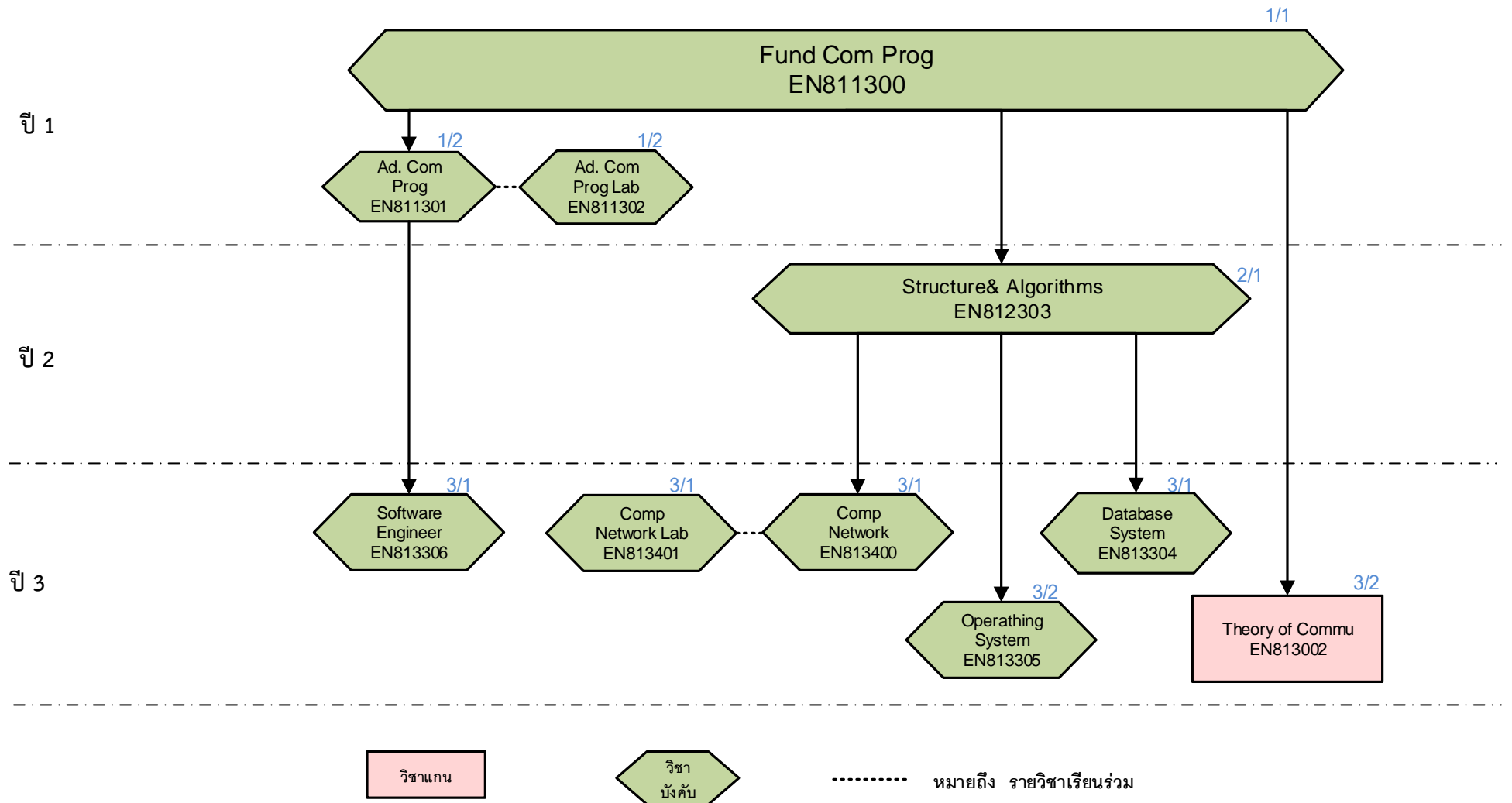


วิชาแกน

วิชา
บังคับ

----- หมายถึง รายวิชาเรียนร่วม

เงื่อนไขรายวิชาหลักสูตรวิศวกรรมศาสตรบัณฑิต สาขาวิชาวิศวกรรมคอมพิวเตอร์ หลักสูตรปรับปรุง พ.ศ. 2560



เงื่อนไขรายวิชาหลักสูตรวิศวกรรมศาสตรบัณฑิต สาขาวิชาวิศวกรรมคอมพิวเตอร์ หลักสูตรปรับปรุง พ.ศ. 2555

